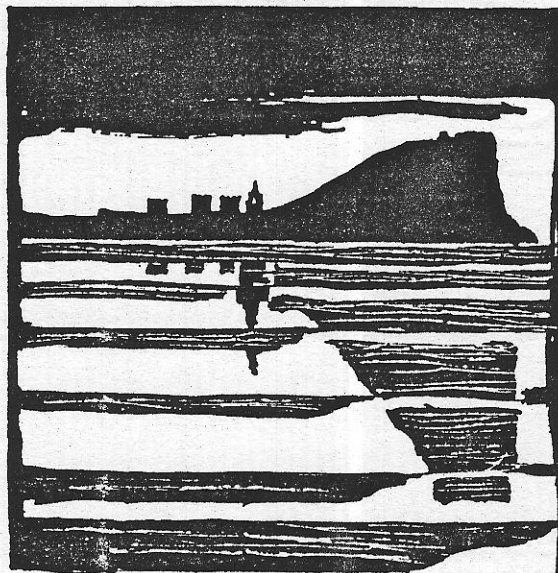


AYUNTAMIENTO DE GIJON



Plan Especial
de Protección y Reforma Interior
del Cerro de Santa Catalina

**INFORMACION Y NORMATIVA
PARTICULARIZADA DE LOS EDIFICIOS**

MANZANA

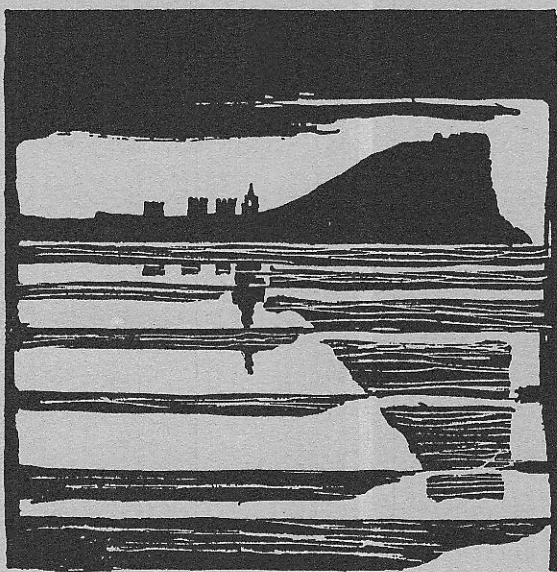
| 2 | 1 | 2 | 3 |

EDIFICIO

| 2 |

Remedios, 11

AYUNTAMIENTO DE GIJÓN



Plan Especial
de Protección y Reforma Interior
del barrio de Cimadevilla

CHAS DE INFORMACIO

MANZANA

EDIFICIO

21 23

2

acterísticas del edifi

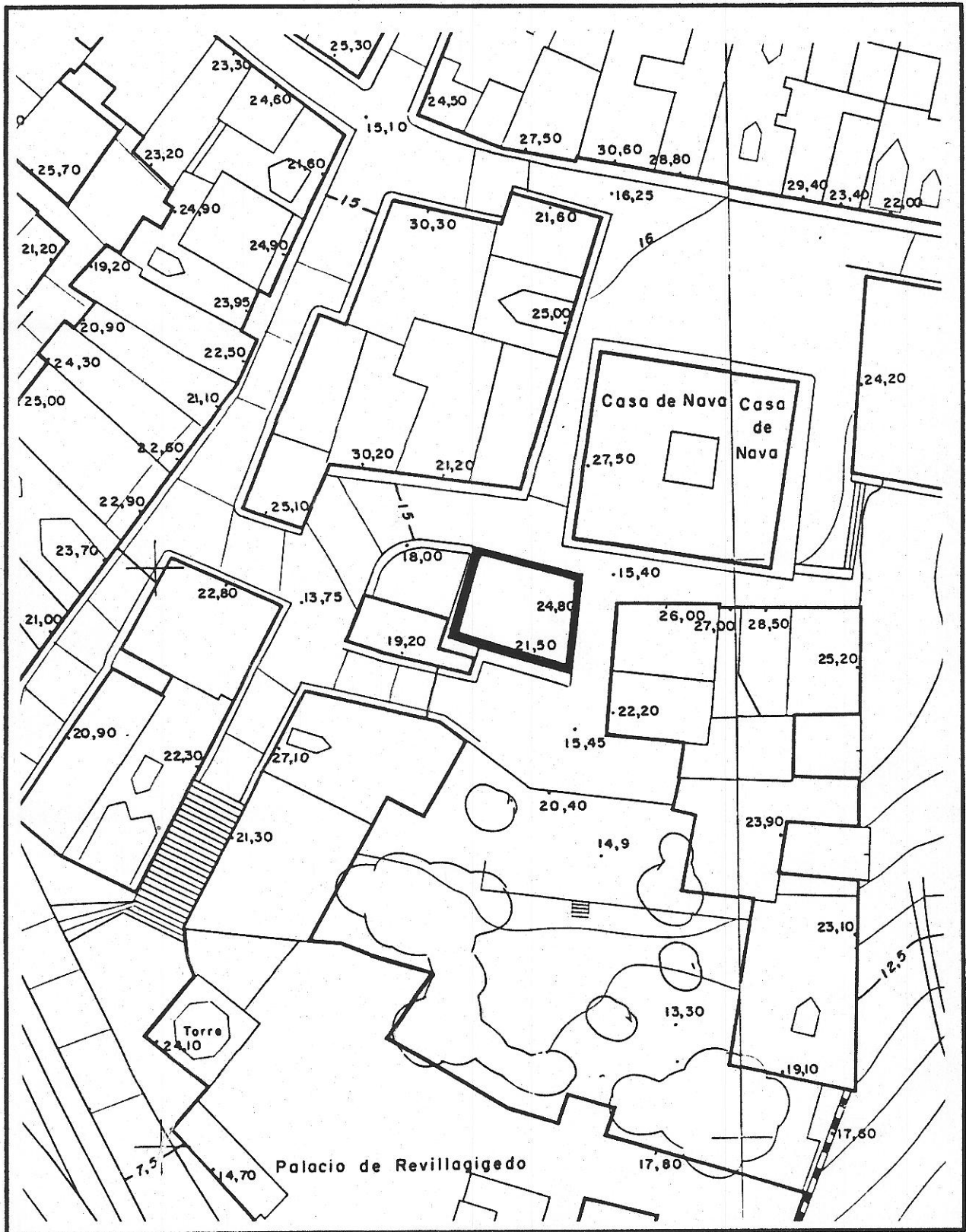
2123-2

edificio Remedios, 11

código del edificio

1

LOCALIZACION



Fichas de información y análisis de actuaciones de rehabilitación ANC/GRUSA

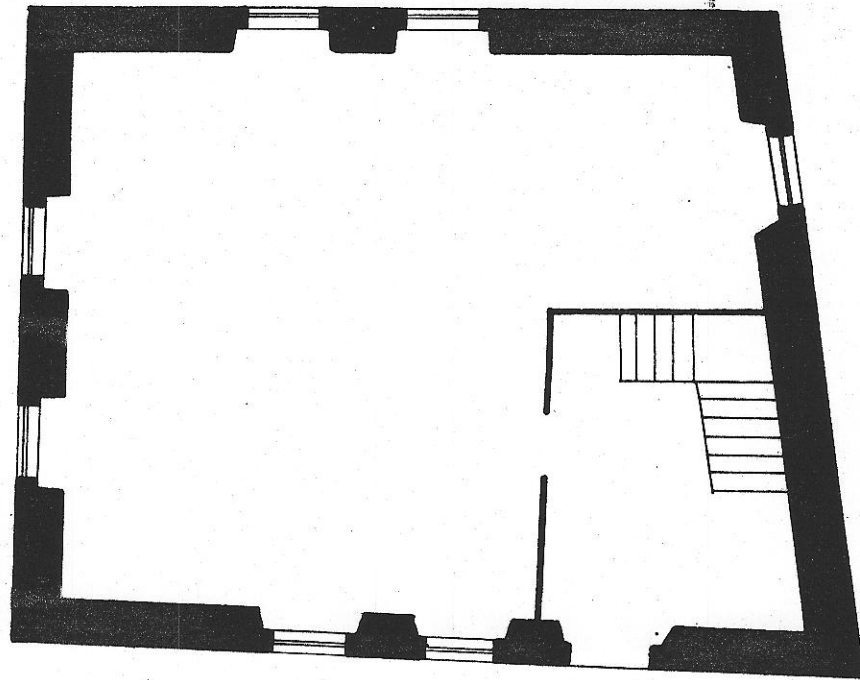
2123-2

edificio

código del edificio

--	--	--	--	--

ESTADO ACTUAL: PLANTA BAJA



© Pichas de información y análisis
de actuaciones de rehabilitación
ARC/GRUSA

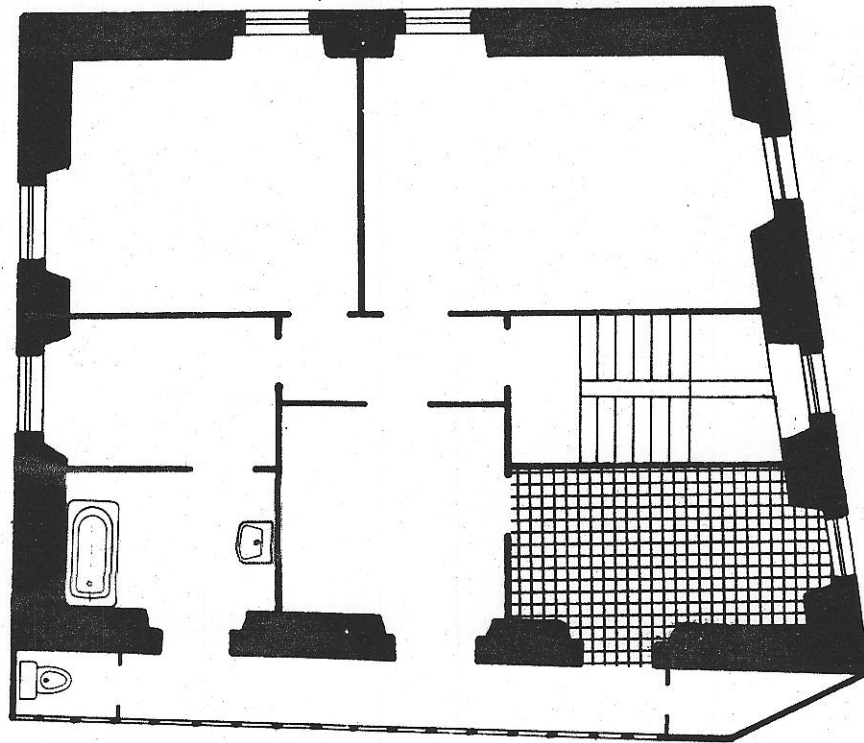
2123-2

edificio

código del edificio

--	--	--	--	--

ESTADO ACTUAL: PLANTA TIPO



© Fichas de información y análisis
de actuaciones de rehabilitación
ARC/GRUSA

A

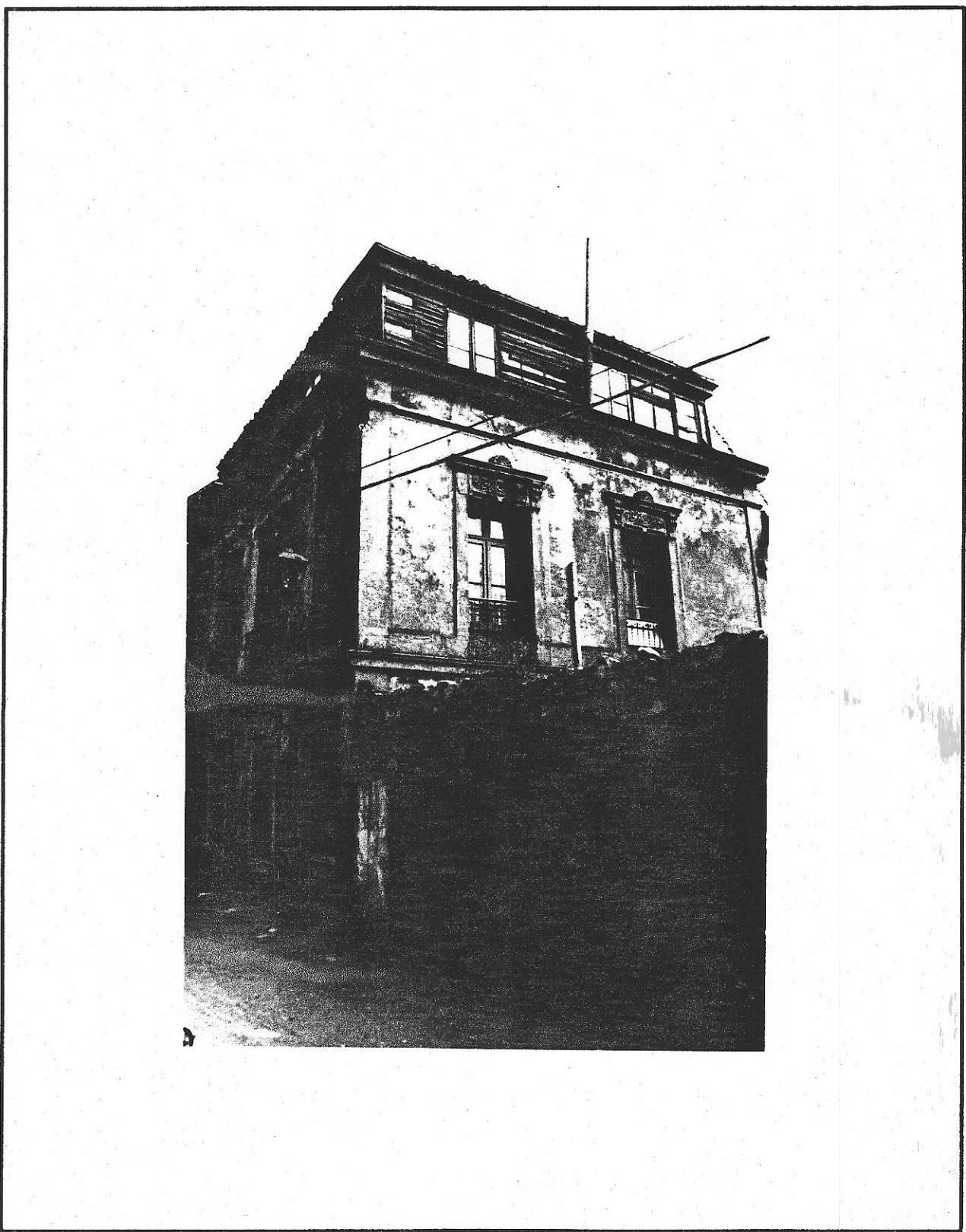
2123-2

edificio Remedios, 11

código del edificio

--	--	--	--	--

DOCUMENTACION FOTOGRAFICA



© Fichas de información y análisis de actuaciones de rehabilitación ARCA GRUSA

B

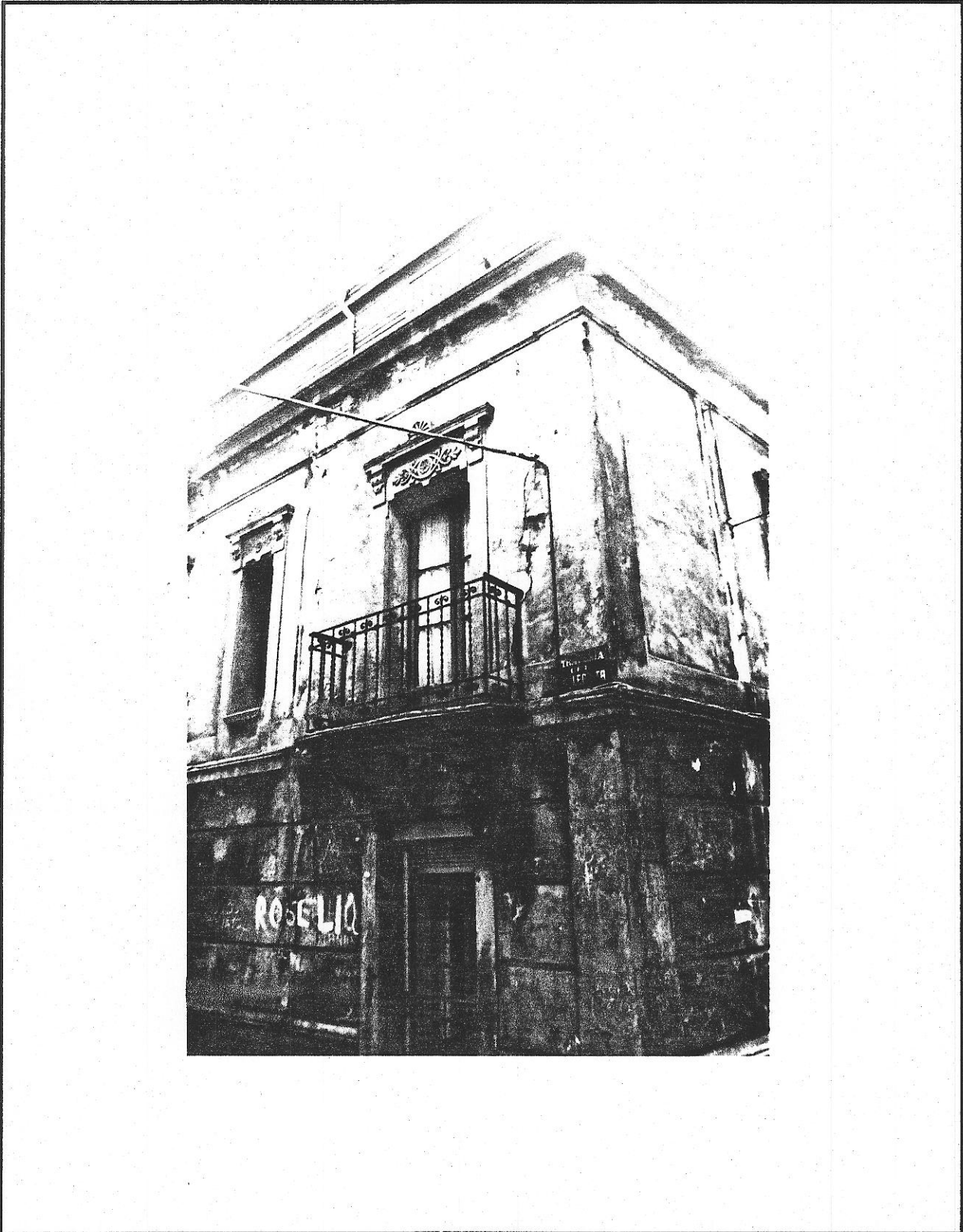
2123-2

edificio Remedios, 11

código del edificio

--	--	--	--	--

DOCUMENTACION FOTOGRAFICA



© Fichas de información y análisis de actuaciones de rehabilitación ARC/GRUSA

C

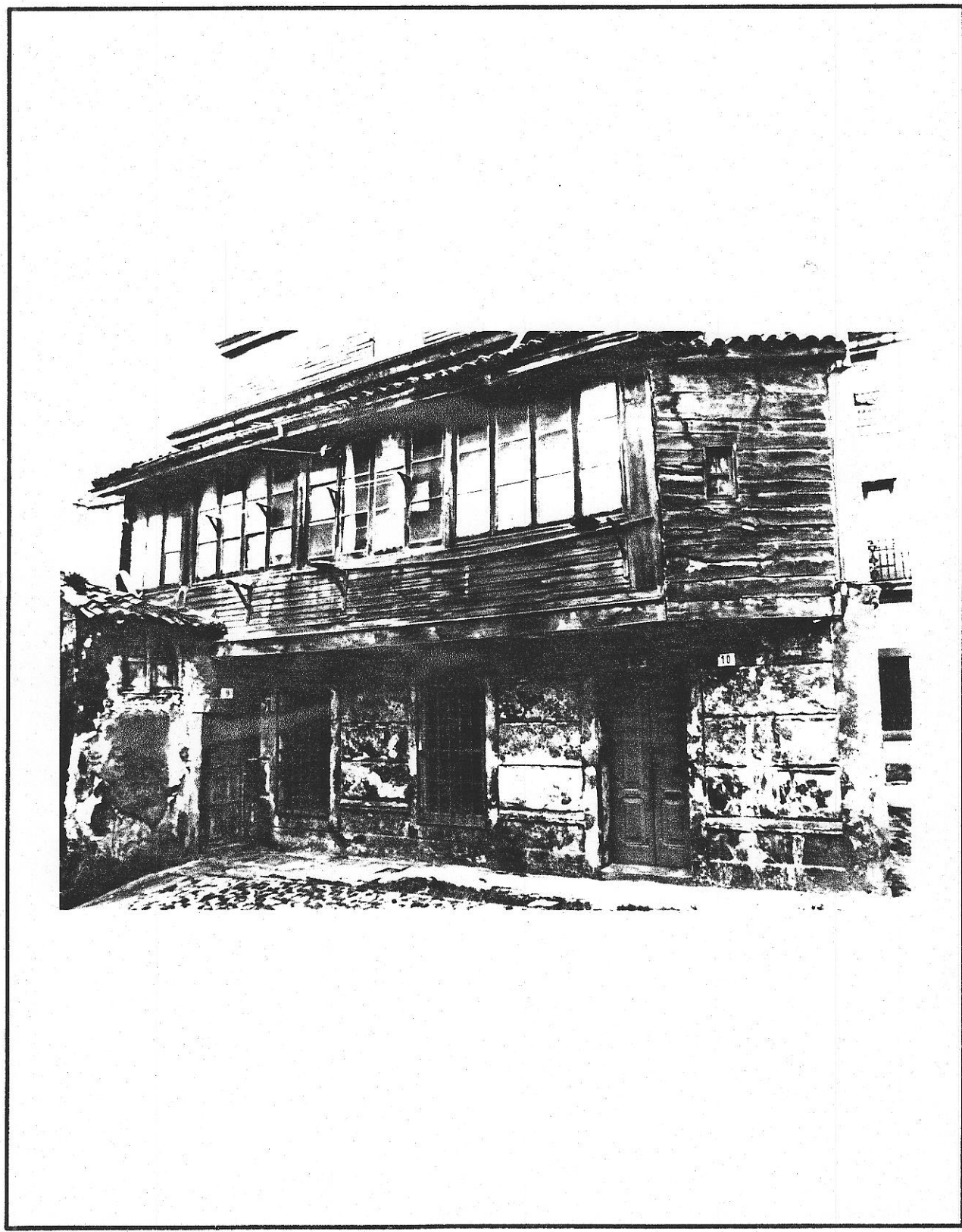
2123-2

edificio Remedios, 11

código del edificio

--	--	--	--	--

DOCUMENTACION FOTOGRAFICA



© Fichas de información y análisis de actuaciones de rehabilitación ARC/GRUSA

AYUNTAMIENTO DE GIJON



Plan Especial
de Protección y Reforma Interior
del barrio de Cimadevilla

FICHAS DE NORMATIVA

MANZANA

EDIFICIO

2123

2

N.2

2123-2

código del edificio

--	--	--	--	--

CALIFICACION Y NORMATIVA DE ACTUACION

CALIFICACION P3

EDIFICIO CON NORMATIVA DE PROTECCION

APLICACION DE LA CALIFICACION

EDIFICIOS CON VALORES ARQUITECTONICOS O HISTORICOS, DE CARACTERISTICAS NO SINGULARES EN EL AMBITO DEL PLAN, CON TIPOLOGIA Y ORGANIZACION INTERIOR ADECUADA AL USO.

TIPOS DE ACTUACIONES GENERALES AUTORIZADAS:

REHABILITACION; REESTRUCTURACION INTERIOR PARCIAL

Se autorizan con carácter general las obras parciales de mantenimiento, reparación y consolidación

OTROS TIPOS DE ACTUACIONES GENERALES AUTORIZADAS:

TIPO DE ACTUACION PREFERENTE

Rehabilitación

TIPOS DE ACTUACIONES GENERALES EXCLUIDAS:

REESTRUCTURACION INTERIOR TOTAL; AMPLIACION; DEMOLICION Y SUSTITUCION

ELEMENTOS DISCONFORMES FUERA DE ORDENACION

Construcción de dos plantas aneja.

CONDICIONES ESPECIFICAS DE LAS ACTUACIONES EN EL EDIFICIO

Deberá demolerse la construcción aneja, fuera de ordenación, acondicionando el espacio resultante como jardín de la finca.

CONDICIONES DE USO: Rehabilitación Exclusiva.

N.º 3

edificio

código del edificio

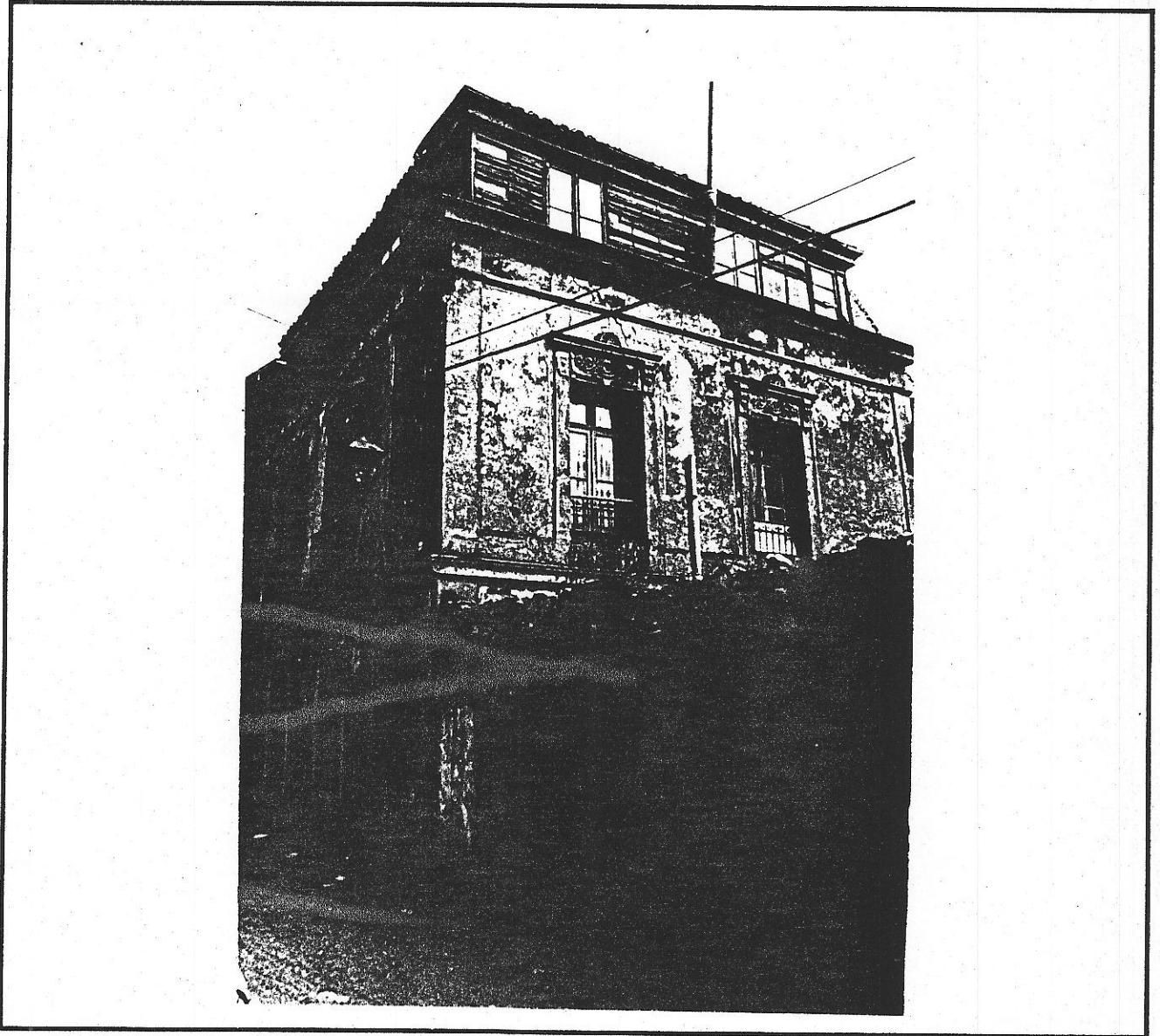
2123-2

--	--	--	--	--

OBRAS DE ADECUACION ARQUITECTONICA DE ELEMENTOS EXTERIORES

CALIFICACION

EDIFICIO CON NORMATIVA DE PROTECCION



Fichas de información y análisis
de actuaciones de rehabilitación
ARC GRUSA

OBRAS NECESARIAS DE CARACTER ORDINARIO
(Exigibles/Art. 181 de la Ley del Suelo)

Con independencia de la futura ejecución de las actuaciones generales autorizadas deberá repararse la fachada, con nuevo enfoscado y pintura, reparación de molduras, reparación de entablillado de madera, etc.

OBRAS NECESARIAS DE CARACTER EXTRAORDINARIO
(Exigibles/Art. 182 de la Ley del Suelo)